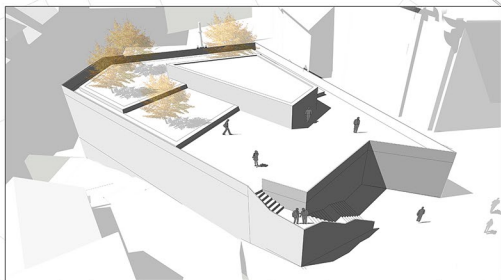
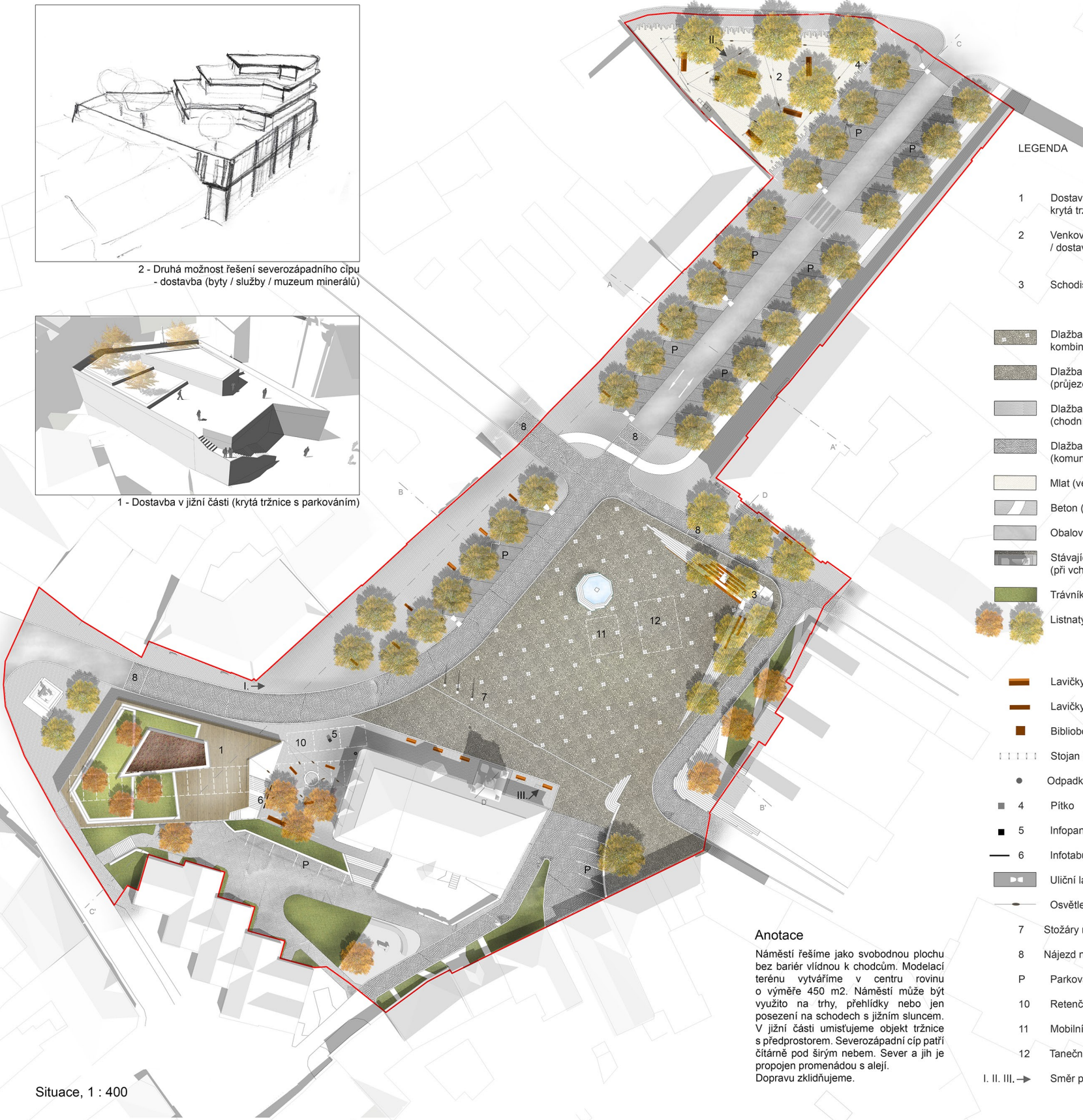


2 - Druhá možnost řešení severozápadního cípu
- dostavba (byty / služby / muzeum minerálů)



1 - Dostavba v jižní části (krytá tržnice s parkováním)



LEGENDA

- 1 Dostavba v jižní části krytá tržnice s podzemním parkovacím stáním a střešní zahradou
- 2 Venkovní čítárna (ekonomická varianta) / dostavba - byty / služby / muzeum minerálů ...
- 3 Schodiště se sezením

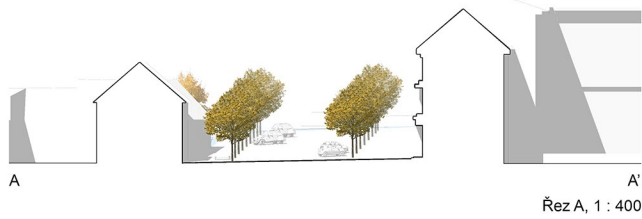
- Dlažba žulová - odsek, šedá a okr, kombinace s deskami ze světlé žuly 4x25x25cm (hlavní pobytový prostor)
- Dlažba žulová - odsek, šedá a okr (průjezdny prostor před radnicí)
- Dlažba žulová - šedá kostka 6x6 cm, kladení do řádku (chodníky, pochůzní prostor před radnicí)
- Dlažba žulová - šedá kostka 12x12 cm, kladení do vějíře (komunikace pro motorová vozidla, parkování)
- Mlat (venkovní „čítárna“)
- Beton (cyklostezka, schodiště, cesty ke stodolám)
- Obalované kamenivo
- Stávající dlažba připomenutá v reliktu (při vchodu do radnice)
- Trávník / půdopokryv
- Listnatý strom

- Lavičky s opěradlem
- Lavičky bez opěradla
- Bibliobox (půjčovna knih)
- Stojan na kola
- Odpadkový koš
- 4 Pítko
- 5 Infopanel digitální
- 6 Infotabule - vývěsky
- Uliční lampy
- Osvětlení "na síti"
- 7 Stožáry na vlajky
- 8 Nájezd na zvýšenou křižovátku do obytné zóny
- P Parkovací stání
- 10 Retenční nádrž na dešťovou vodu
- 11 Mobilní pódium s krytím
- 12 Taneční parket
- I. II. III. → Směr perspektivních pohledů

Anotace

Náměstí řešíme jako svobodnou plochu bez bariér vlnidnou k chodcům. Modelací terénu vytváříme v centru rovinu o výměře 450 m². Náměstí může být využito na trhy, přehlídky nebo jen posezení na schodech s jižním sluncem. V jižní části umísťujeme objekt tržnice s předprostorem. Severozápadní cíp patří čítárně pod širým nebem. Sever a jih je propojen promenádou s alejí. Dopravu zklidňujeme.

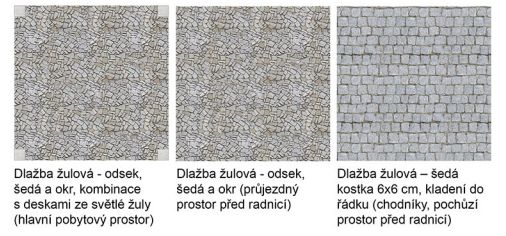
Situace, 1 : 400



Řez A, 1 : 400



Řez B, 1 : 400



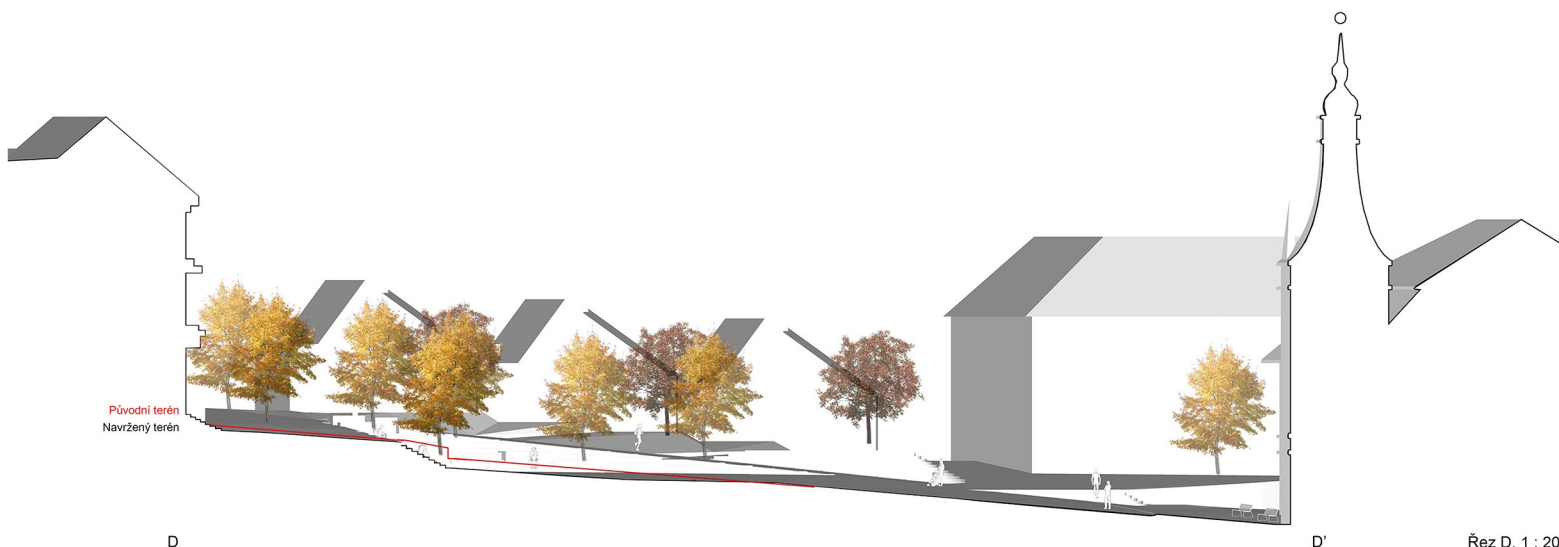
Dlažba žulová - odsek, šedá a okr, kombinace s deskami ze světlé žuly (hlavní pobytový prostor)
Dlažba žulová - odsek, šedá a okr (průjezdny prostor před radnicí)
Dlažba žulová - šedá kostka 6x6 cm, kladení do řádku (chodníky, pochůzní prostor před radnicí)



Dlažba žulová - šedá kostka 12x12 cm, kladení do vějíře (komunikace pro motorová vozidla, parkování)
Mlat (venkovní „čítárna“)
Beton (cyklostezka)



Řez C, 1 : 400



Řez D, 1 : 200



Schodiště s posezením



Perspektivní pohled I.

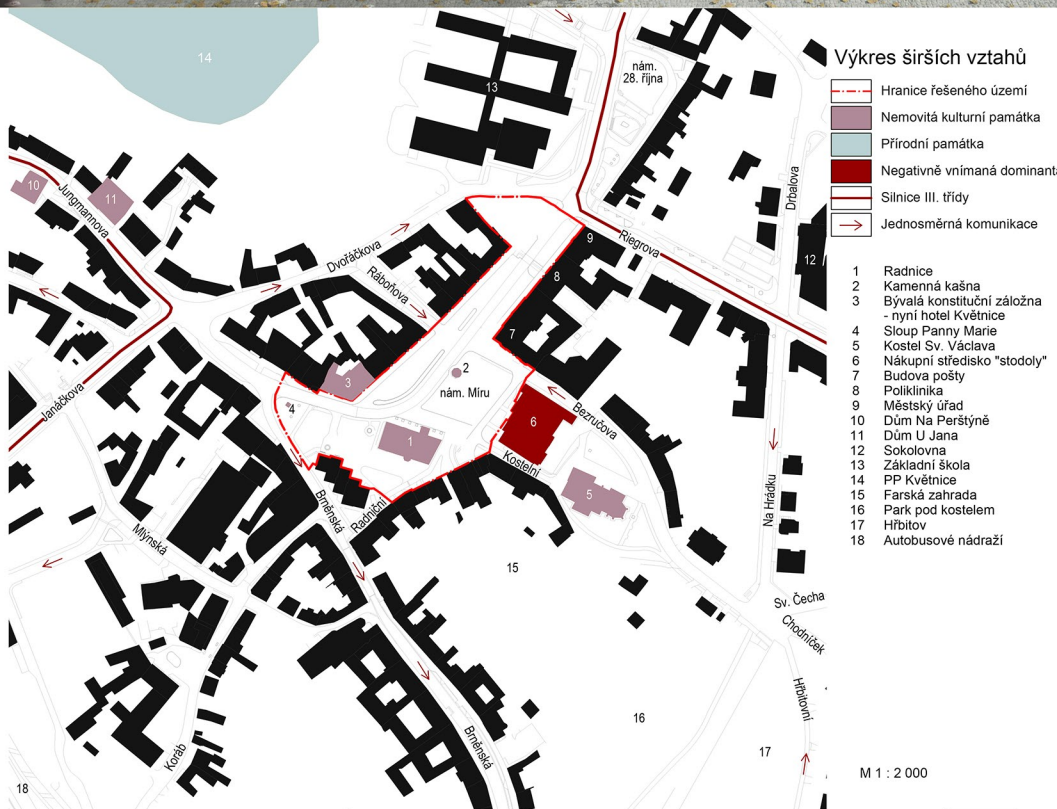


Schéma dopravy a využití

- Prostor pro pěší
 - Zvýšená křižovatka - obytná zóna
 - Smišený prostor
 - Komunikace pro motorová vozidla
 - Parkování
 - Cyklostezka
 - Vjezd jen na povolení
 - Přechod
 - Přechodové místo
- Sezení
 - Pódium
 - Hlediště - posezení
 - Taneční parket
 - Prostor pro vánoční strom / májku
 - Zahrádky restaurací
 - Přípojná místa pro kulturní akce (elektro)

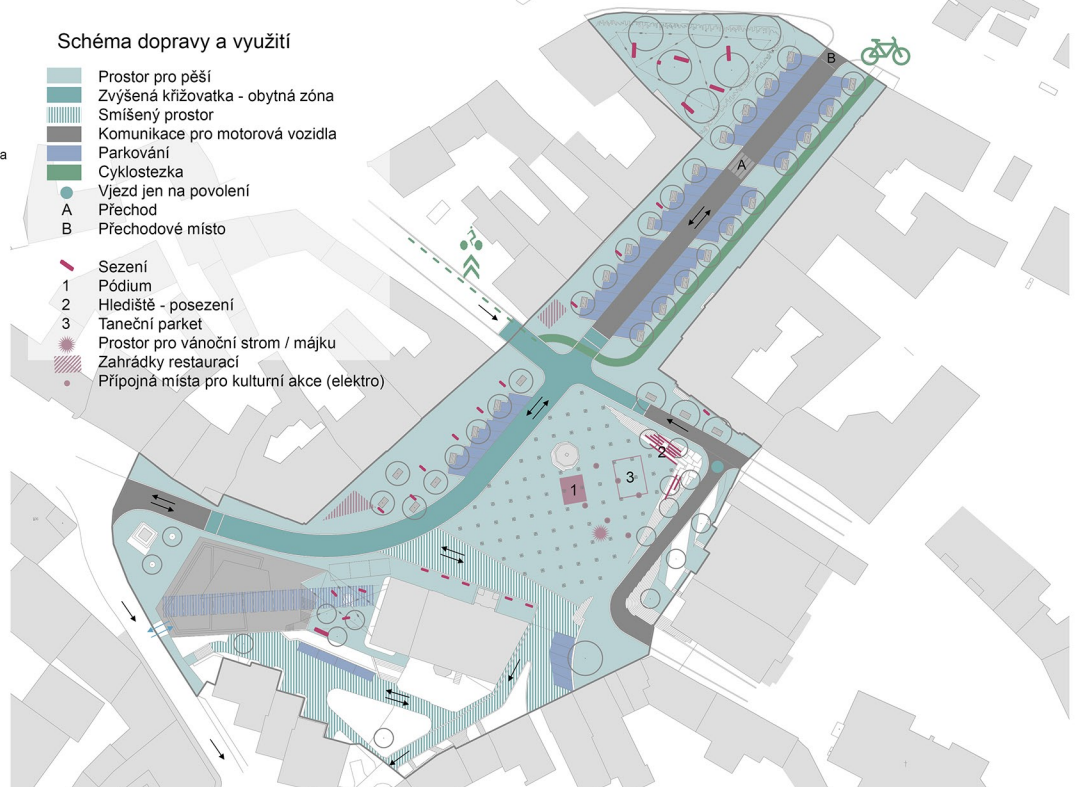


Schéma zelenomódní infrastruktury

Vegetace

- Tmavý akát (*Robinia pseudoacacia*)
- Platan javorolistý (*Platanus x hispanica*)
- Lipa srdčitá (*Tilia cordata*)
- Třešeň ptačí (*Prunus avium 'Plena'*)
- Muchovník (*Amelanchier lamarckii*)
- Trávník / půdopokryvné výsadby

Hospodaření s vodou

- Systém odvedení dešťových vod
- Podzemní nádrže na dešťovou vodu
- Odvodňovací žláby
- Kořenový prostor propojený provzdušňovacími a zavlažovacími sondami
- Stávající kašna
- Stávající vodní prvek
- Pítko



Schéma osvětlení

- Stožáry s odrazovými svítidly
- Odrážková fasádní světla
- Fasády osvětlení zemními svítidly
- Sít se zavěšenými lampami
- Podsvícení vodní hladiny
- Podsvícení římsy
- Podsvícení korun stromů
- Zemní svítidla v komunikacích
- Podsvícení žlabu
- Osvětlení schodiště



